

T

BUS X TU

Tu demanes la parada i l'hora,  
i el bus et ve a buscar

BusXtu és un servei de transport compartit i flexible que permet el desplaçament entre el centre de Reus i les zones de la ciutat amb una baixa demanda.

Una nova forma de transport de proximitat més sostenible i intel·ligent que s'adapta a les teves necessitats.

BusXtu permet els desplaçaments amb origen o destí des de qualsevol parada de la zona de cobertura fins a l'Av. de Sant Jordi 1, on l'usuari pot fer transbord amb les línies convencionals si necessita desplaçar-se a un altre lloc de la ciutat.

El BusXtu no té cap cost addicional

Pots fer ús del servei amb el bitllet senzill o la targeta abonament que fas servir habitualment.

T

BUS X TU

Per demanar el servei,  
descarrega't l'App



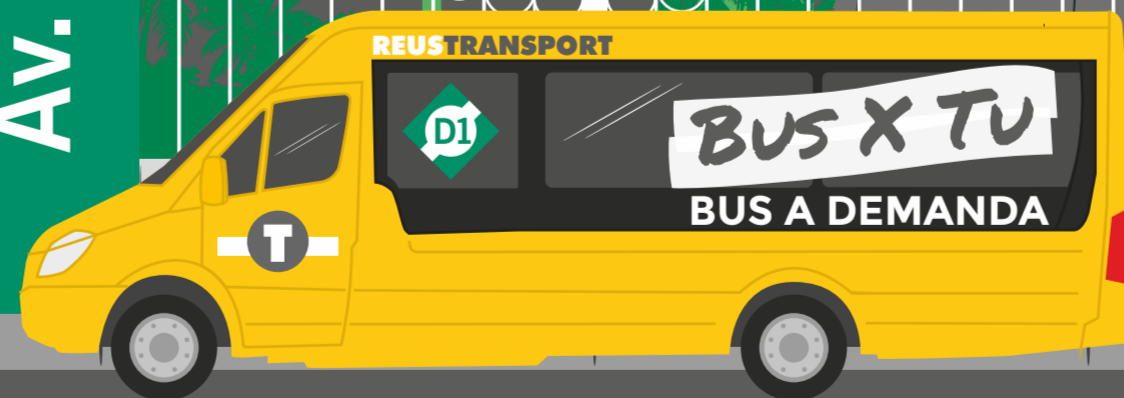
També pots trucar  
CALL CENTER 633 500 500

Et venim a buscar  
És un bus compartit i flexible.

T  
REUS TRANSPORT  
BUS X TU



Av. de Sant Jordi 1



T

BUS X TU

Gaudí  
Només per anar al  
CAP Llibertat

Cementiri

El Pinar

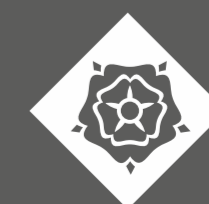
Sant Joan

Reus centre  
Transbord


10 11 20 50



reustransport.cat



AJUNTAMENT DE REUS

Si vius a la zona de cobertura 

# Com demanar el servei?

**Dies laborables**  
de 7:30 a 18:30 h  
(Cementiri de 10:00 a 13:00 h)

 **\*Zona de cobertura**  
Parades del servei

- |                    |                       |
|--------------------|-----------------------|
| <b>EL PINAR</b>    | <b>SANT JOAN</b>      |
| • Vall d'Aran      | • Sant Joan           |
| • El Pinar         | • La Vitxeta          |
| • Vallespir        |                       |
| • Ripollès         | <b>CEMENTIRI</b>      |
| • Gironès          | • Cementiri           |
| <b>BARRI GAUDÍ</b> | <b>REUS CENTRE</b>    |
| • Sagrada Família  | • Av. de Sant Jordi 1 |

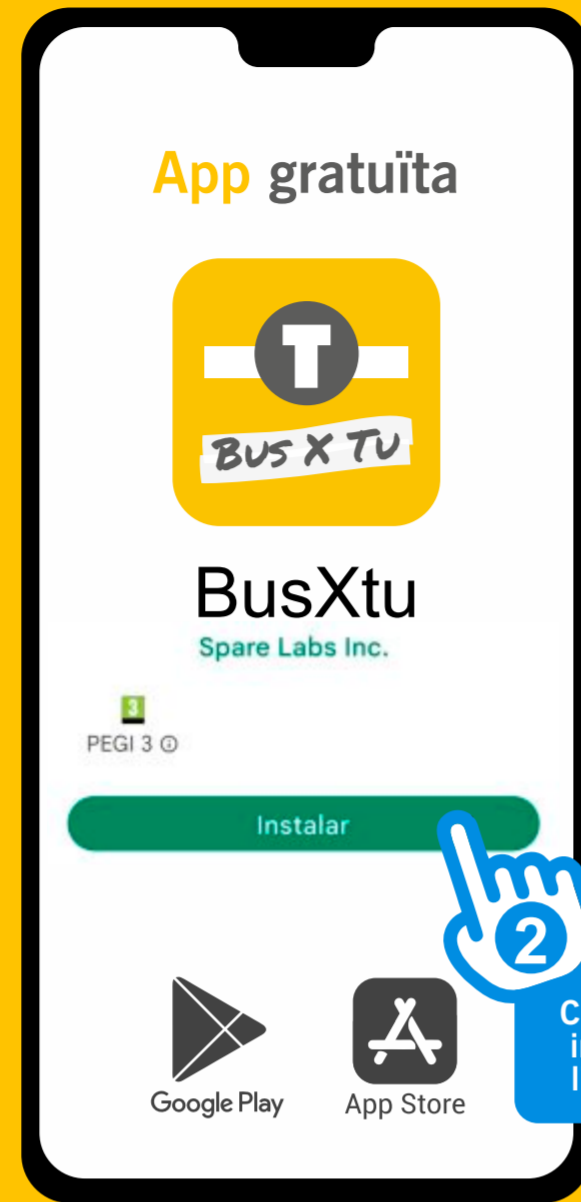
 **CALL CENTER**  
633 500 500

També pots demanar el servei trucant per telèfon.

**BusXtu** permet els desplaçaments amb inici o destí des de l'Av. Sant Jordi 1 fins a les parades de la zona de cobertura\*.

## 1 Descarrega l'App

Instal·la't l'aplicació des de Google Play o App Store.



Clica per instal·lar l'App...

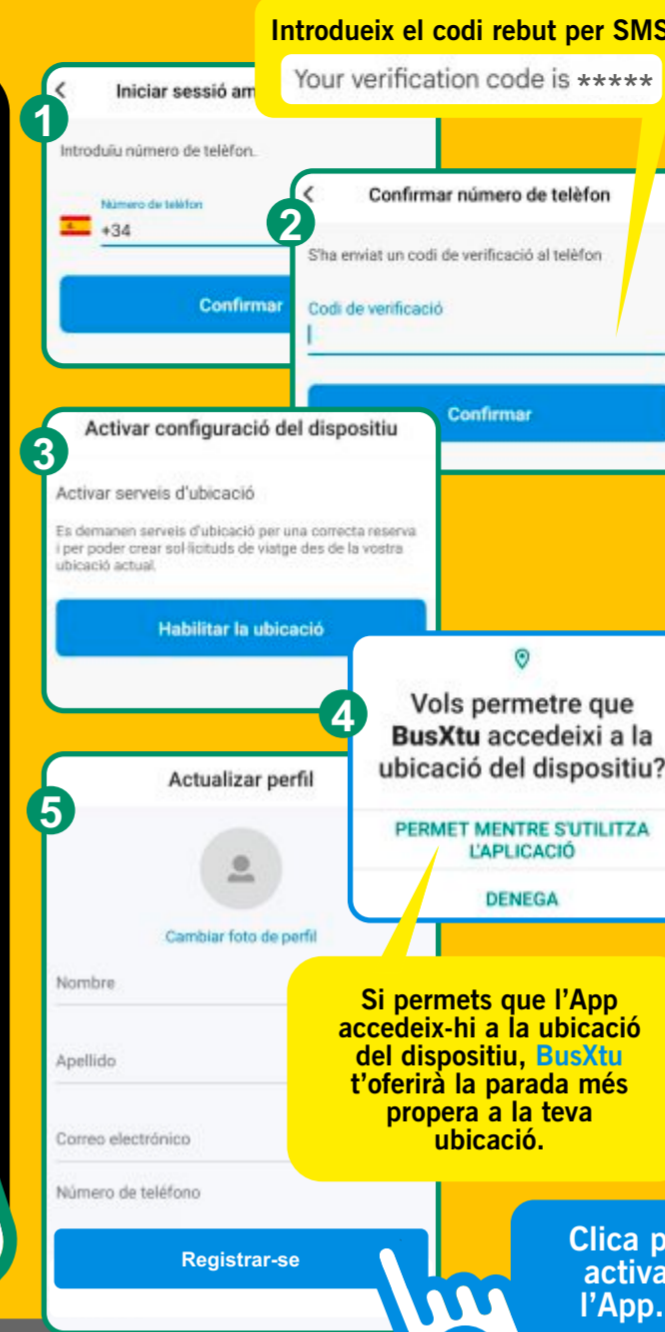
Clica per omplir les dades necessàries, la primera vegada...

## 2 Inicia sessió

Per utilitzar l'App t'has de registrar. Segueix els passos indicats.

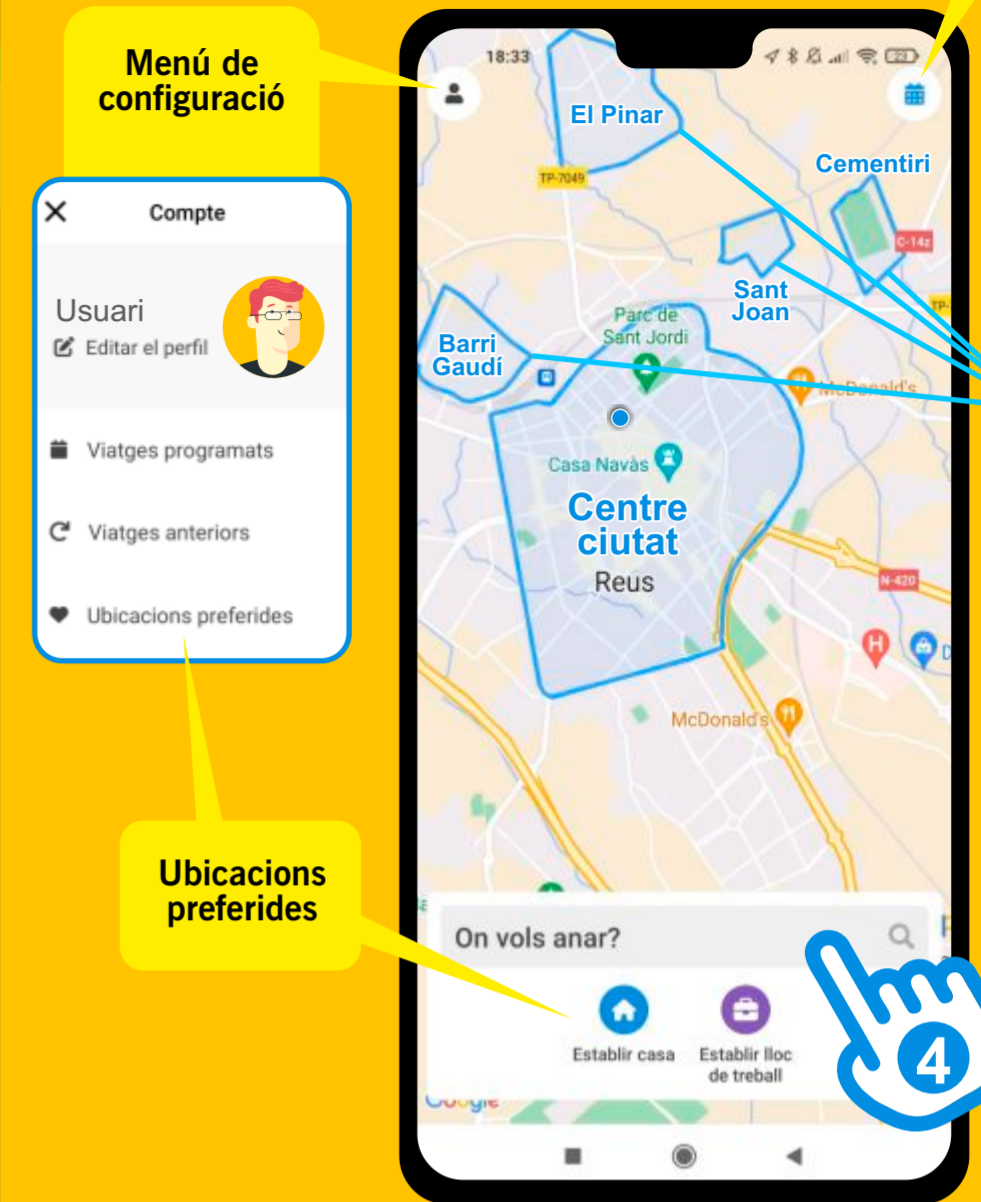


Clica per activar l'App...



Clica per activar l'App...

## 3 Benvingut a l'App BusXtu!



Clica per establir lloc de destí...

## 4 On vols anar?

Indica'ns l'inici i el destí del teu viatge, dins de la zona de cobertura.



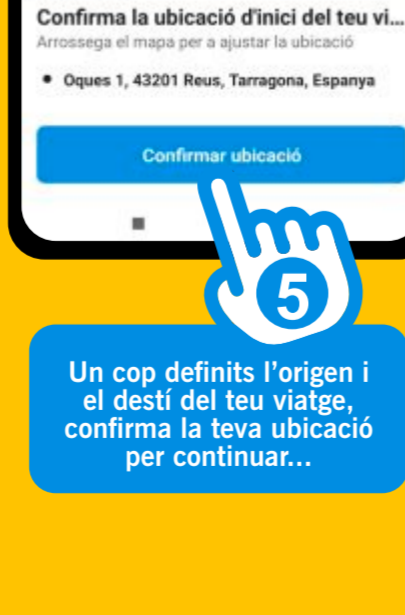
Parades del servei dins de la zona de cobertura\*.

La Parada Sagrada família (Barri Gaudí) Només és una parada d'origen.

L'App detecta la teva ubicació actual. Pots establir una altra ubicació o parada des d'on iniciar el viatge.

**Important!**  
Si l'inici del viatge i el destí són fora de la zona de cobertura, l'App indicarà aquest missatge:  
**No s'han trobat viatges**  
No hem pogut trobar un viatge entre aquests llocs que s'ajusti a la configuració actual.

Es poden establir les ubicacions d'inici i destí amb el mapa.

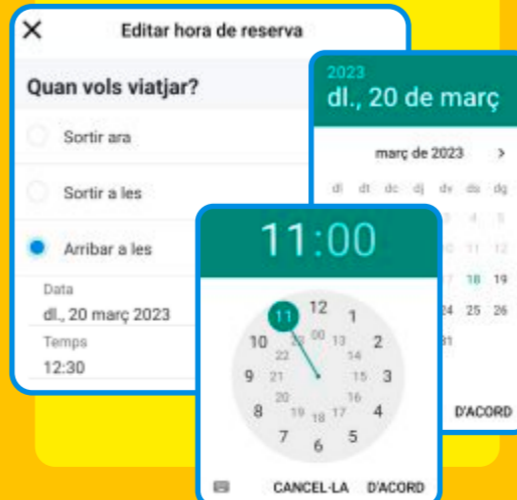


Un cop definit l'origen i el destí del teu viatge, confirma la teva ubicació per continuar...

**Confirmació de disponibilitat del servei**  
L'App indica el servei que pot fer la recollida i l'hora aproximada d'arribada. Si se sol·licita un viatge fora d'hora, l'App indicarà aquest missatge:

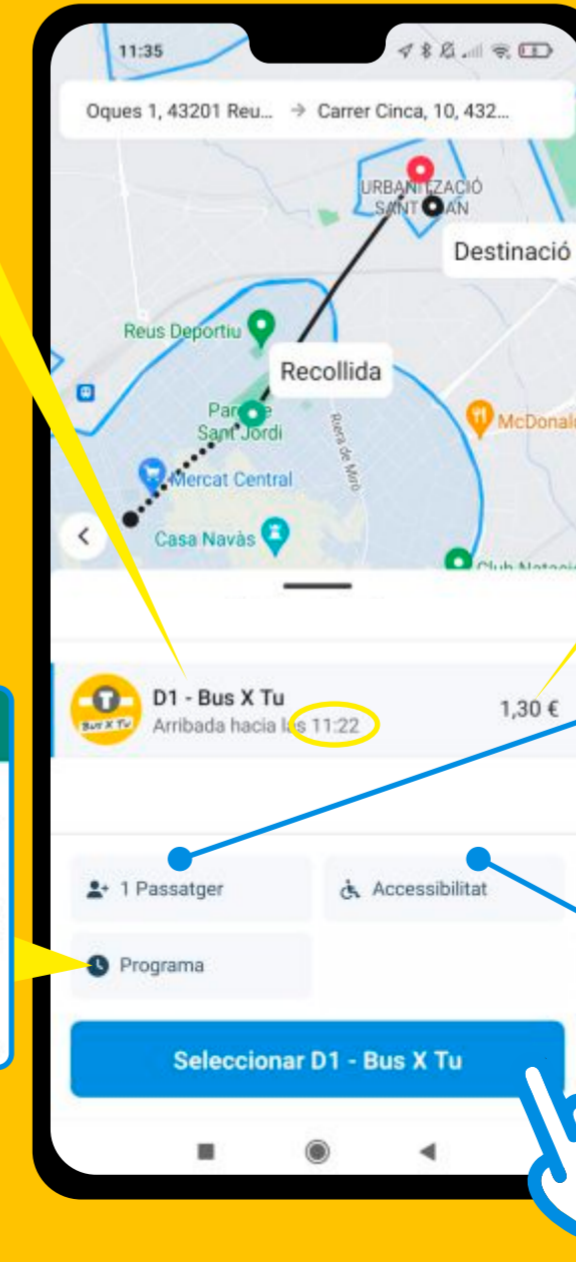
**Fora de l'hora de servei**  
La sol·licitud no és dins l'hora de servei.

Pots canviar l'hora amb l'opció programar.



## 5 Revisa les dades del viatge

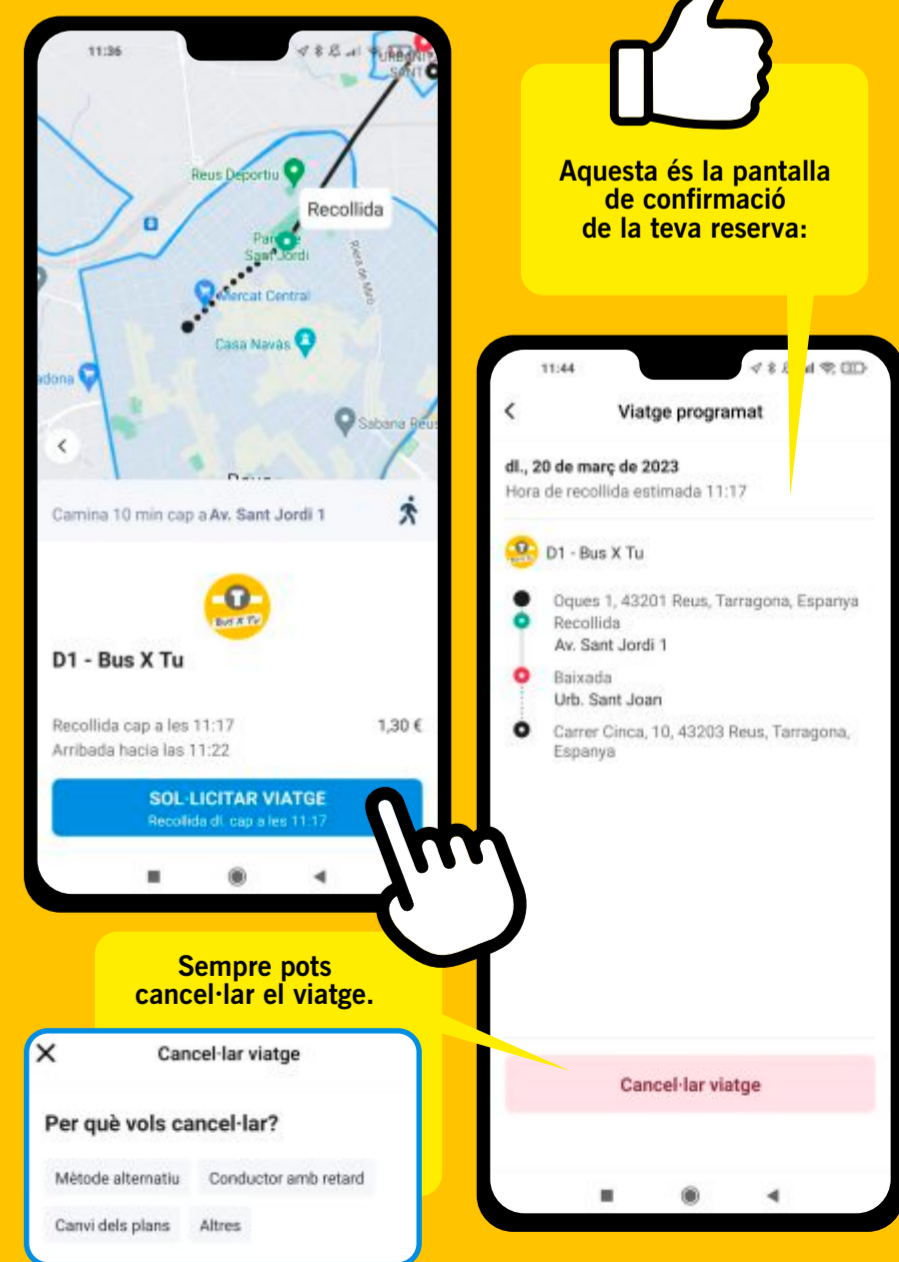
Confirma'ns quan i com faràs el viatge.



**El BusXtu no té cap cost adicional**  
Pots fer ús del servei amb el bitllet senzill o la targeta abonament que fas servir habitualment.

Quan estigui tot revisat, selecciona el servei per continuar...

## 6 Formalitza la reserva del teu viatge



Aquesta és la pantalla de confirmació de la teva reserva:

Sempre pots cancel·lar el viatge.